

دعم



الجمهورية اللبنانية
وزارة الشؤون الإجتماعية



لجمهورية اللبنانية
وزارة الاقتصاد و التجارة



الجمهورية اللبنانية
وزارة الداخلية



الجمهورية اللبنانية
رئاسة مجلس الوزراء

مع المساعدة التقنية من
البنك الدولي



CENTRAL INSPECTION
التفتيش المركزي

تحت إشراف ومراقبة
التفتيش المركزي



إطلاق برنامج دعم

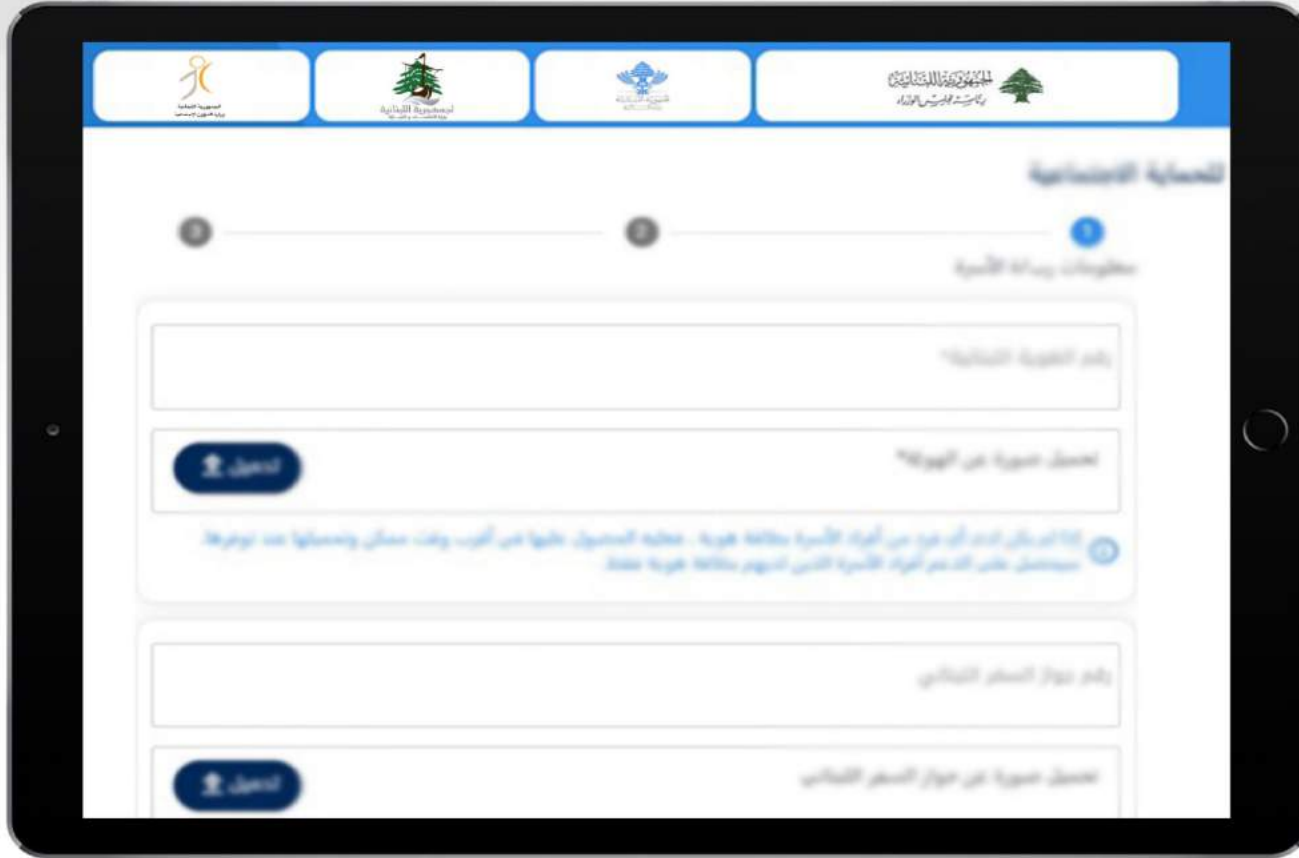
2021

مع المساعدة التقنية من
البنك الدولي



تحت إشراف ومراقبة
التفتيش المركزي

برنامج دعم



يستهدف برنامج **دعم** جميع الأسر اللبنانية المقيمة في لبنان باستثناء الأسر الميسورة

1

يسمح برنامج **دعم** للمستفيدين بالحصول على تحويلات نقدية لمواجهة تحديات الأزمات الاقتصادية الحالية والتخفيف من وطأة رفع الدعم

2

تقديمات البرنامج



*** \$126**

الحد الأقصى للأسرة
الواحدة



*** \$15**

إضافي للشخص الذي
يفوق عمره الـ64 عاما



*** \$ 25**

لكل فرد

* او ما يعادله في السوق الموازية في تاريخ الدفع

تعريف



الأسرة هي عبارة عن فرد أو مجموعة أفراد مع أو بدون رابط دم، تقيم في مسكن واحد ودائم وتتشارك الأعباء المعيشية



رب (ة) الأسرة، هو فرد من أفراد الأسرة، يقيم معها بشكل دائم وهو من تعتبره الأسرة مسؤولاً عنها مادياً أو معنوياً، بغض النظر عن جنسه أو عمره على أن يكون راشداً



يقدم الطلب إلكترونياً



برامج البطاقة القومية للحماية الاجتماعية

تسجيل الدخول

اسم المستخدم

كلمة المرور

ليس لديك حساب؟ | إنشاء حساب جديد

تسجيل الدخول

معدل الوقت المسموح لإكمال هذه العملية طلب
الاستفادة من برامج البطاقة القومية للحماية
الاجتماعية هو من 5 دقائق إلى 30 دقيقة

من خلال دخول رب(ة) الأسرة على الرابط :

daem.impact.gov.lb

ثم اختيار اسم مستخدم وكلمة مرور

تسجيل وملء الاستمارة لجميع أفراد الأسرة

في حال الحاجة للمساعدة في تقديم الطلب



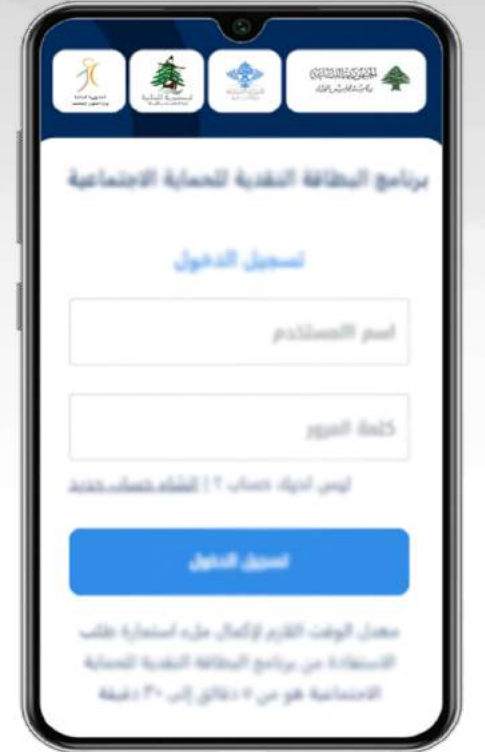
• الاتصال بالخط الساخن: 1747



• او التوجه الى أحد مراكز الشؤون الإجتماعية*
مع المستندات المطلوبة



• او التوجه الى مراكز الجمعيات* (NGOs)
مع المستندات المطلوبة



*لمزيد من المعلومات حول المراكز والجمعيات والمستندات المطلوبة يرجى زيارة الموقع: daem.impact.gov.lb

المعلومات المطلوبة لملء الإستمارة



رقم التعريف
الضريبي
اللبناني
(إن وجد)



معلومات عن الحسابات
المصرفية (IBAN)
لكل فرد بالغ في الاسرة
(إن وجد)



معلومات عن
دفاتر تسجيل
السيارات
(إن وجد)



جواز السفر
لكل فرد في
الاسرة
(إن وجد)



الهوية اللبنانية
لكل فرد في
الاسرة

الشروط الأساسية



التأكد من صحة
المعلومات قبل
تحميل الطلب



تفويض رب(ة)
الأسرة لاستلام
الأموال



الموافقة على
رفع السرية
المصرفية

مهلة تقديم الطلبات



برنامج البطاقة التقنية للحماية الاجتماعية

تسجيل الدخول

اسم المستخدم

كلمة المرور

ليس لديك حساب؟ | إنشاء حساب جديد

تسجيل الدخول

بعد الوقت القريب لإكمال هذه العملية طلب
الاستفادة من برنامج البطاقة التقنية للحماية
الاجتماعية هو من 9 دقائق إلى 30 دقيقة



من 15 أيلول 2021 الساعة 9 صباحاً

الى 31 تشرين الأول 2021 الساعة 12 ليلاً

مع إمكانية التحديث من أجل تحميل بطاقة الهوية لغاية
31 كانون الأول 2021



آلية ومراحل التنفيذ



5- المتابعة



4- دفع
المساعدات



3- التبليغ



2- التقييم



1- التسجيل

مراقبة، اشراف
وتدقيق،
مع زيارات منزلية
عند الحاجة

تحويل المبلغ
المستحق
شهرياً

اعلام رب(ة) الاسرة
بالمبلغ المحدد عبر
رسالة نصية (SMS)
على رقم الهاتف المعتمد
عند تقديم الطلب

تقييم الاستثمارات
الواردة وتحديد
المستفيدين
والمبلغ المستحق

ملء
الاستمارة
والتسجيل



كيف يمكنك
الاستفادة من
مشروع دعم؟

تقدم بالطلب عبر

daem.impact.gov.lb

لمزيد من المعلومات
تواصل معنا

إتصال مجاني **1747**



يحق لكل أسرة لبنانية مقيمة في لبنان التسجيل دون أي تمييز أو استثناء

◀ نتمنى على الأسر الميسورة ألا تتقدم بطلب الإستفادة إفساحاً في المجال للأسر الأكثر حاجة

▶ نتمنى على الأسر التي ترفض رفع السرية المصرفية عن حساباتها ألا تتقدم بطلب الاستفادة من البرنامج

الأسر الغير مؤهلة للإستفادة من البرنامج



◀ جميع أفراد الأسر اللبنانية المقيمة حالياً خارج لبنان لفترة تزيد عن 90 يوماً بين 1 حزيران 2020 و30 تموز 2021 (لا يطبق هذا الاستثناء على من هم دون سن 23 عاماً)

▶ الأسر التي يفوق دخلها السنوي الإجمالي مهما كان مصدره مبلغ /10,000/ د.أ. نقدي (فريش Fresh) أو ما يعادله بحسب سعر الصرف في السوق الموازية

◀ الأسر التي يفوق إجمالي ودائعها المصرفية (في لبنان وخارجه) في 30 حزيران 2021 مبلغ / 10,000 / د.أ. نقدي (فريش Fresh) أو ما يعادله بحسب سعر الصرف في السوق الموازية



الأسر الغير مؤهلة للإستفادة من البرنامج

- ▶ الأسر التي تدفع بدل إيجار سنوي يزيد عن /3500 د.أ. نقدي (فريش Fresh) أو ما يعادله بحسب سعر الصرف في السوق الموازية
- ▶ الأسر التي تملك ثلاث سيارات أو أكثر مسجلة بعد العام 2018 يعود تاريخ صنعها للعام 2017 وما بعده
- ▶ الأسر التي تستعين بخدمات مدير(ة) منزل اجنبي(ة) أو أكثر. الا انه يسمح بمدير(ة) منزل واحد(ة) في حال كان هناك ضرورة بسبب وجود مسنين أو أشخاص من ذوي الحاجات الخاصة
- ▶ الأسر المستفيدة حالياً من برنامج "حياة" (NPTP)

الرقم الساخن



لطلب المساعدة أو الإستفسار أو تقديم شكوى



1747

الخط الساخن

من الاثنين الى الجمعة : من الساعة 8 صباحاً إلى الساعة 5 مساءً ◀

مبادئ الشفافية



اعتماد رقم الهوية كرقم موحد كشرط لاستفادة كل فرد من أفراد الأسرة تجنباً
لازدواجية الطلبات



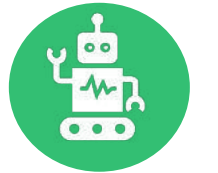
لا يمكن تعديل معلومات المنصة المختصة بالبيانات المتعلقة بمعايير الاختيار



قرار التأهيل أو الاستبعاد مُمَكَّن بالكامل دون أي إمكانية لتدخل بشري أو إمكانية
تغيير النتائج



المكننة الشاملة لآلية التنفيذ منعاً لأي تدخل بشري



الحوكمة



▶ سيتم تنفيذ المشروع برمته تحت إشراف ومراقبة التفتيش المركزي

▶ تخضع جميع العمليات المرتبطة بالبرنامج للتدقيق الخارجي من قبل شركات متخصصة تتمتع بخبرة دولية

▶ ينفذ هذا البرنامج بالتعاون مع البنك الدولي ومساعدته التقنية وفقاً للمعايير العلمية والعالمية



التكامل مع البرنامج الطارئ لشبكات الأمان الاجتماعي (ESSN)

▶ يقدم البرنامج الطارئ لشبكات الأمان الاجتماعي (ESSN) مساعدات إضافية للأسر الأكثر حاجة

▶ تستخدم منصة التسجيل نفسها لاستهداف الأسر التي قد تستفيد من البرنامج الطارئ لشبكات الأمان الاجتماعي

▶ إذا استوفت الأسر الشروط المبدئية للبرنامج الطارئ لشبكات الأمان الاجتماعي سيتم تبليغ رب(ة) الأسرة لتعيين موعد لزيارة منزلية

شكراً



الجمهورية اللبنانية
وزارة الشؤون الإجتماعية



لجمهورية اللبنانية
وزارة الاقتصاد و التجارة



الجمهورية اللبنانية
وزارة الداخلية



الجمهورية اللبنانية
رئاسة مجلس الوزراء

مع المساعدة التقنية من
البنك الدولي



CENTRAL INSPECTION
التفتيش المركزي

تحت إشراف ومراقبة
التفتيش المركزي